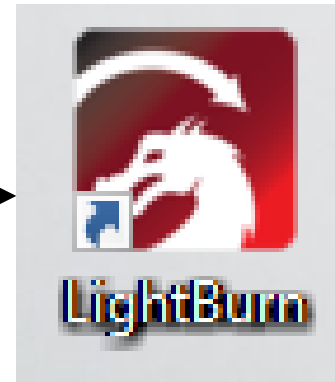


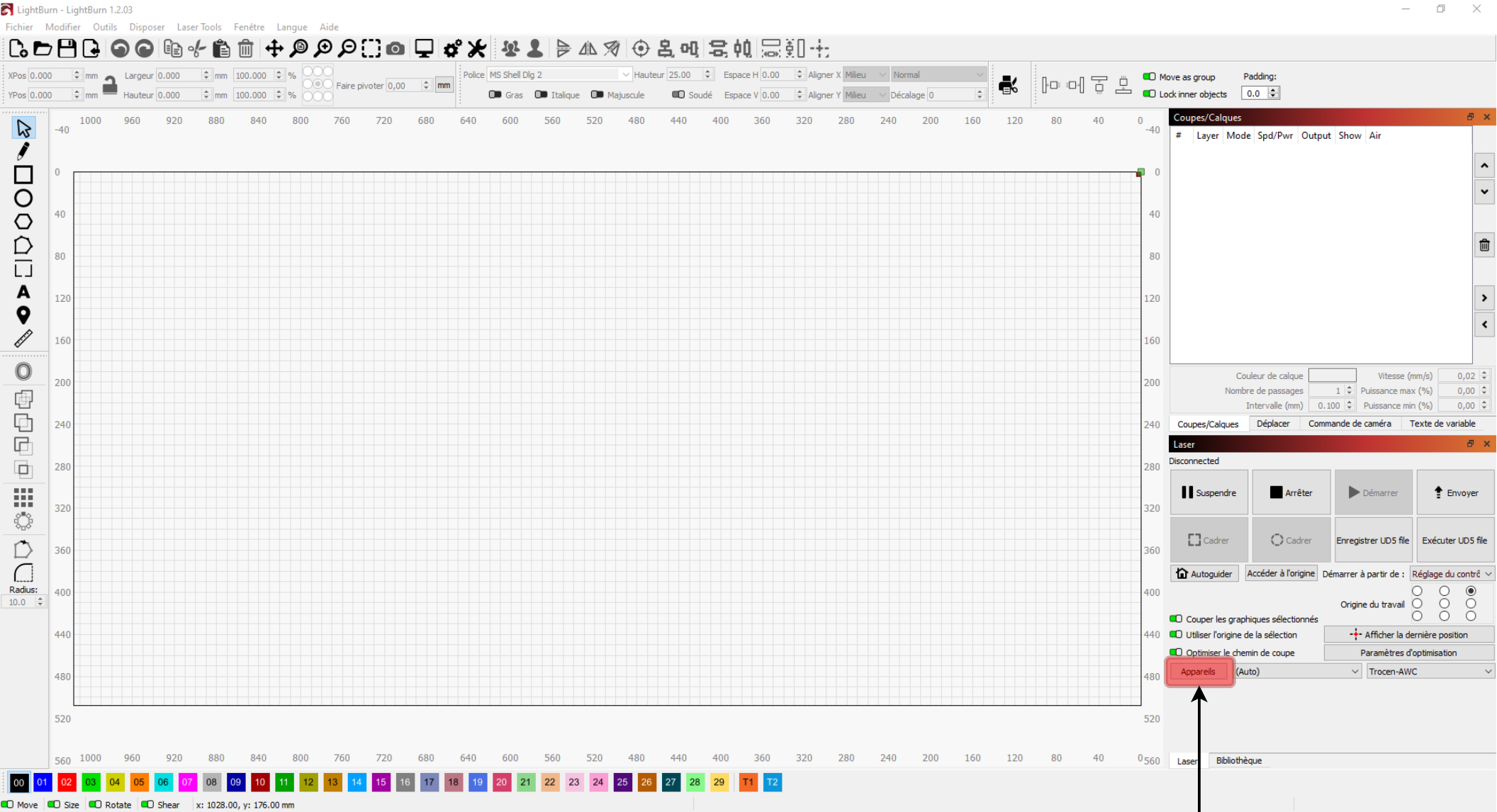
BOSS LASER HP2440

Comment créer une machine virtuelle dans Lightburn



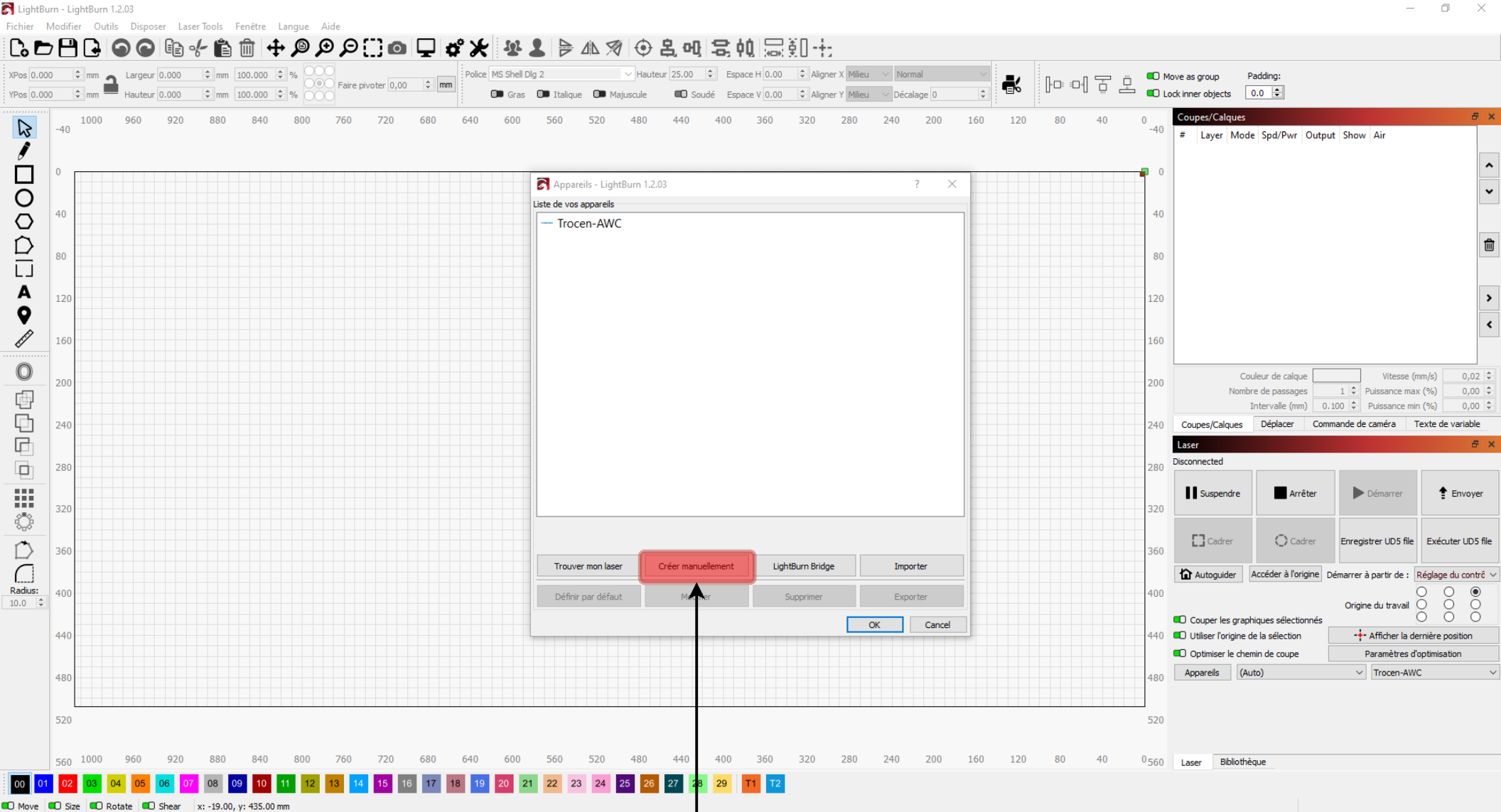
Sur le bureau d'un ordinateur du Fab Lab (local 113)
Cliquez sur le le raccourci «**Lightburn**»



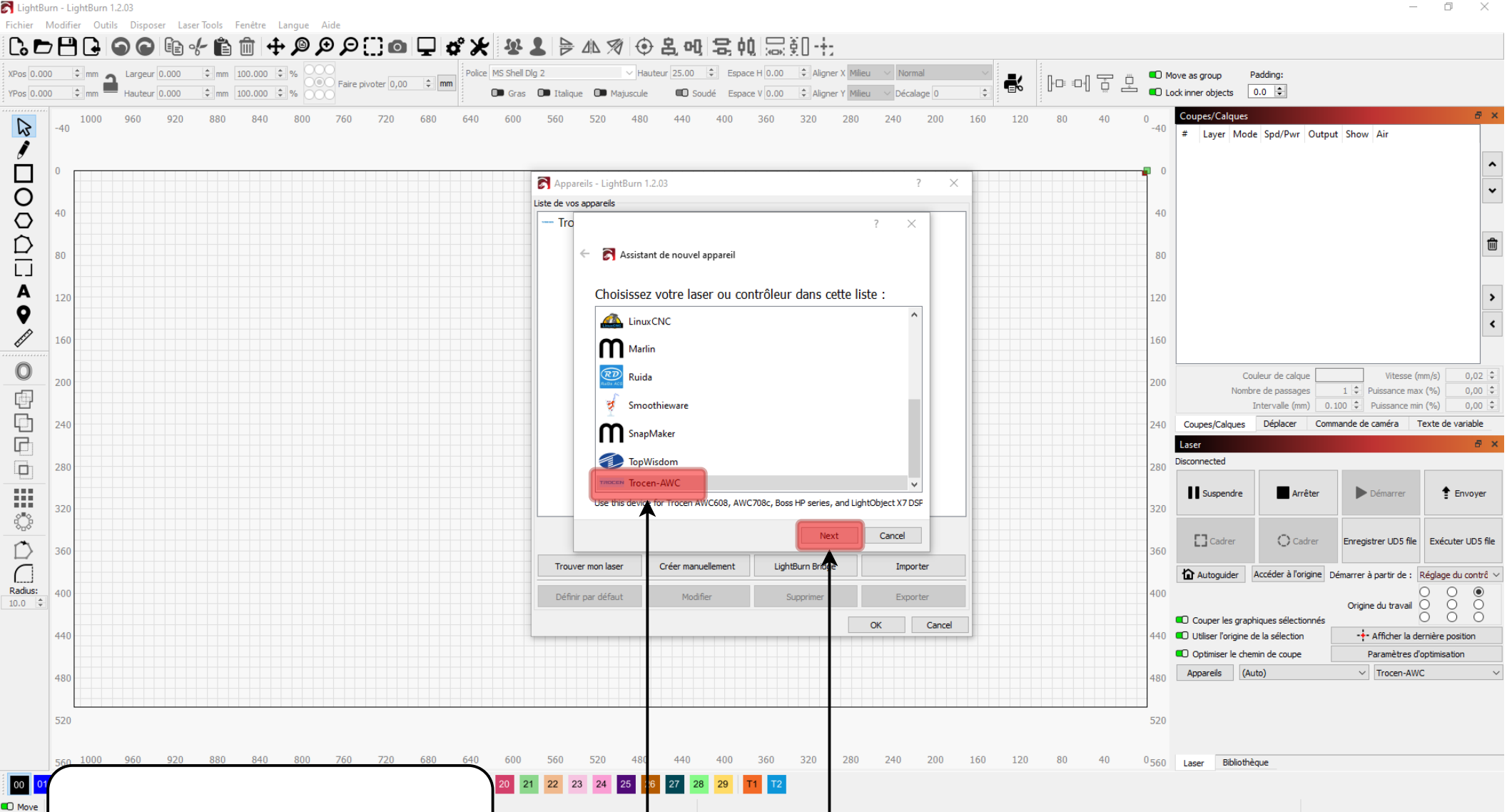


Cliquez sur «**Appareils**»

Appareils

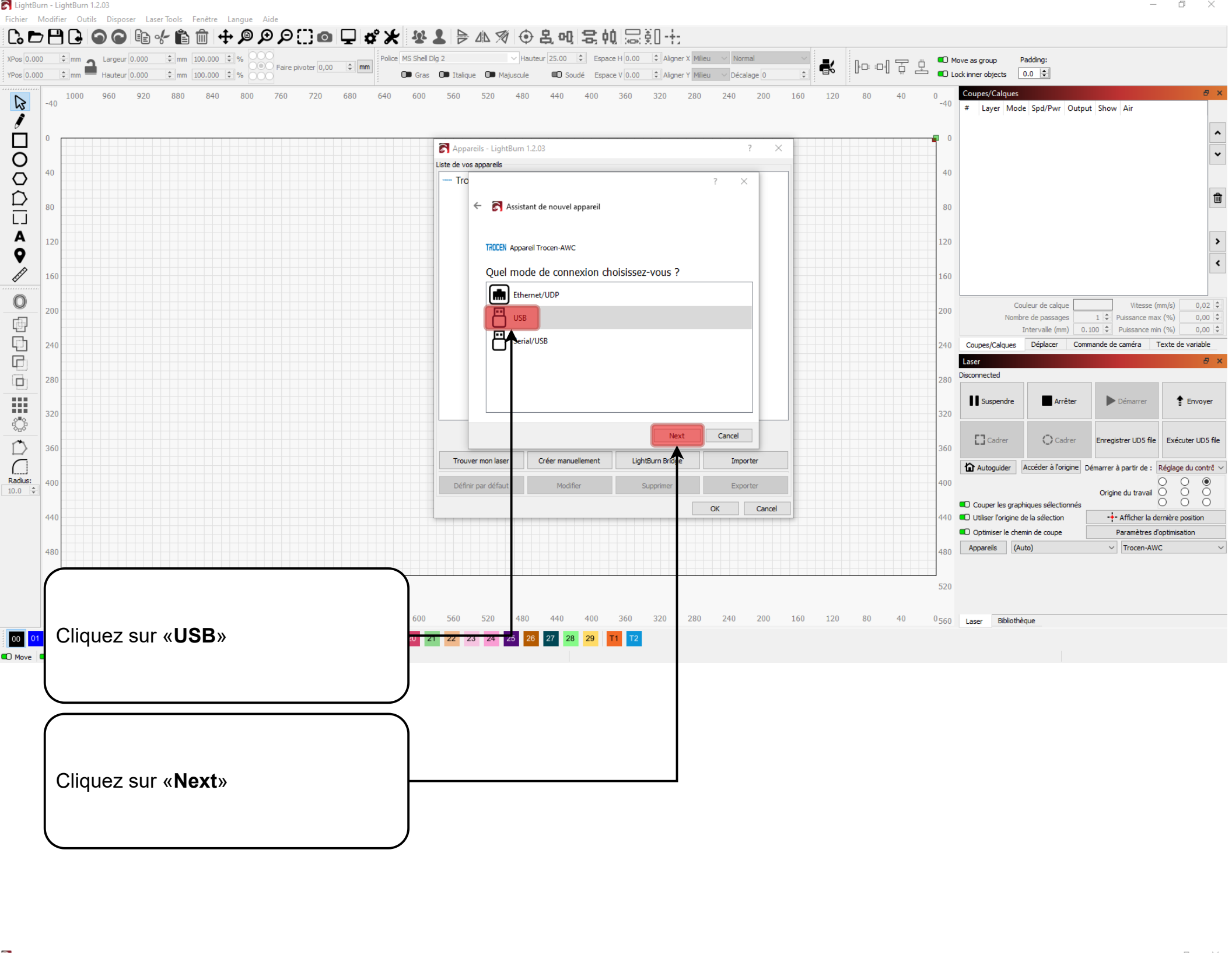


Cliquez sur «Créer manuellement»



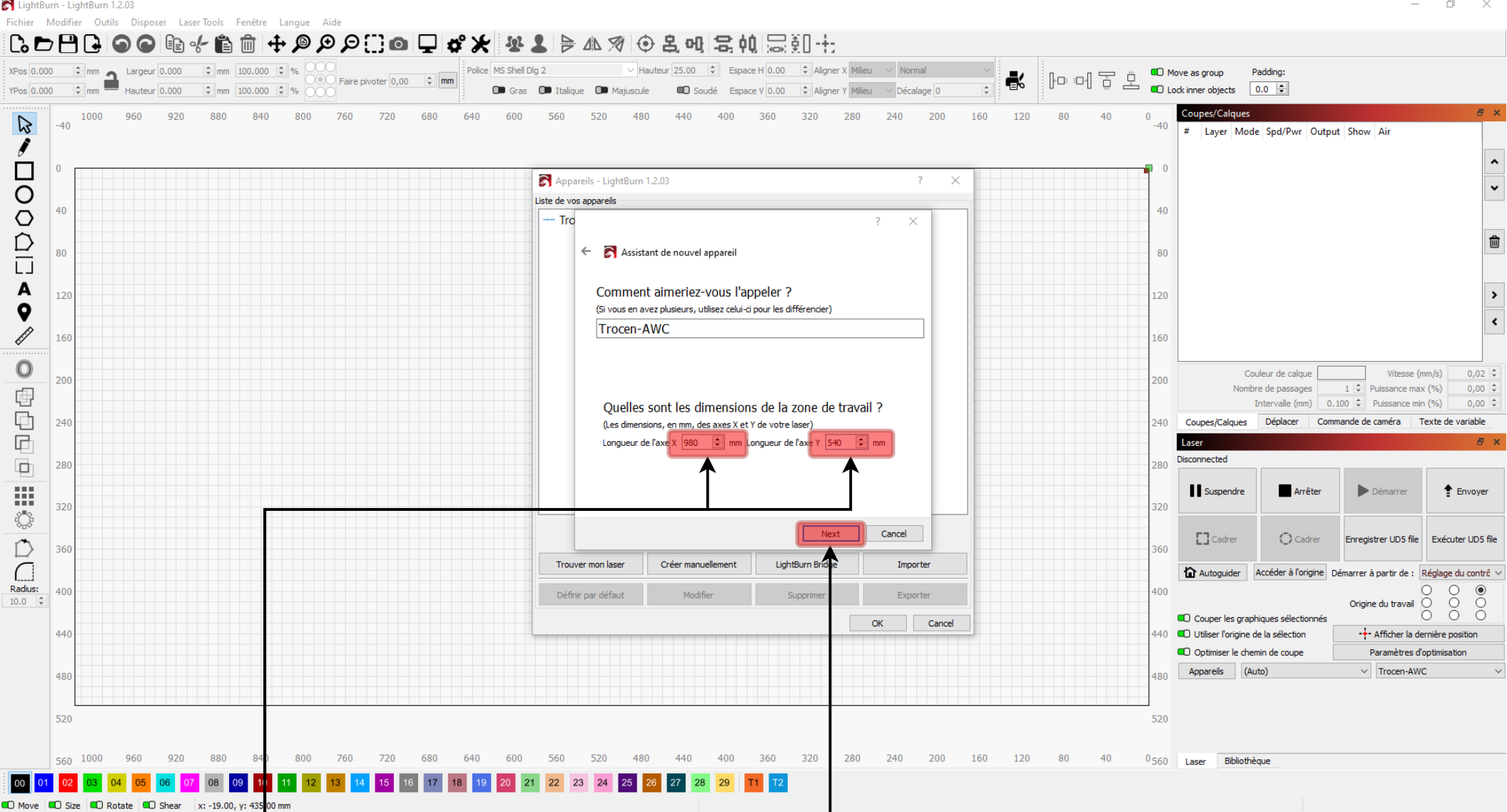
Cliquez sur «Trocen-AWC»
(au bas de la liste)

Cliquez sur «Next»



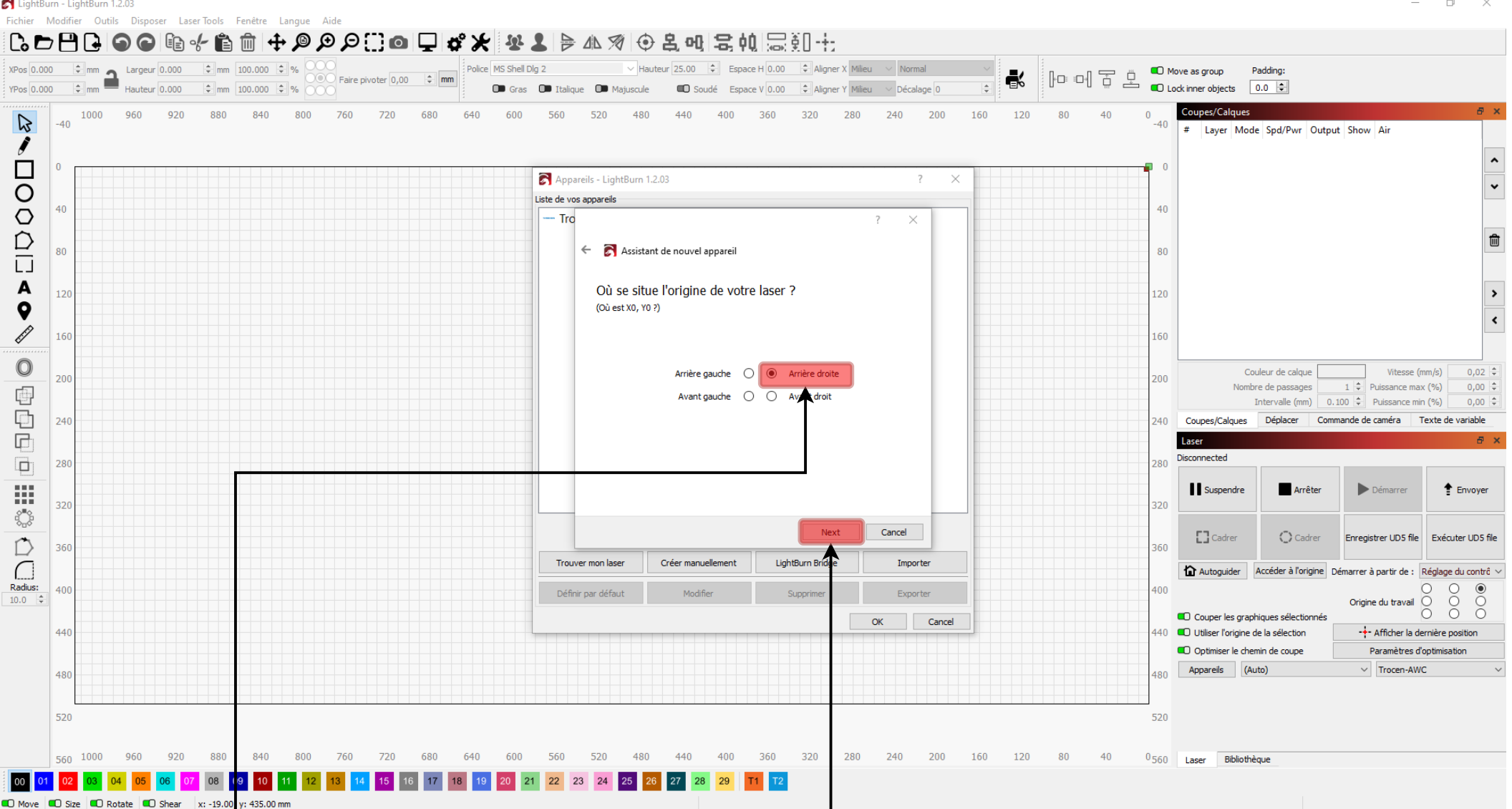
Cliquez sur «USB»

Cliquez sur «Next»



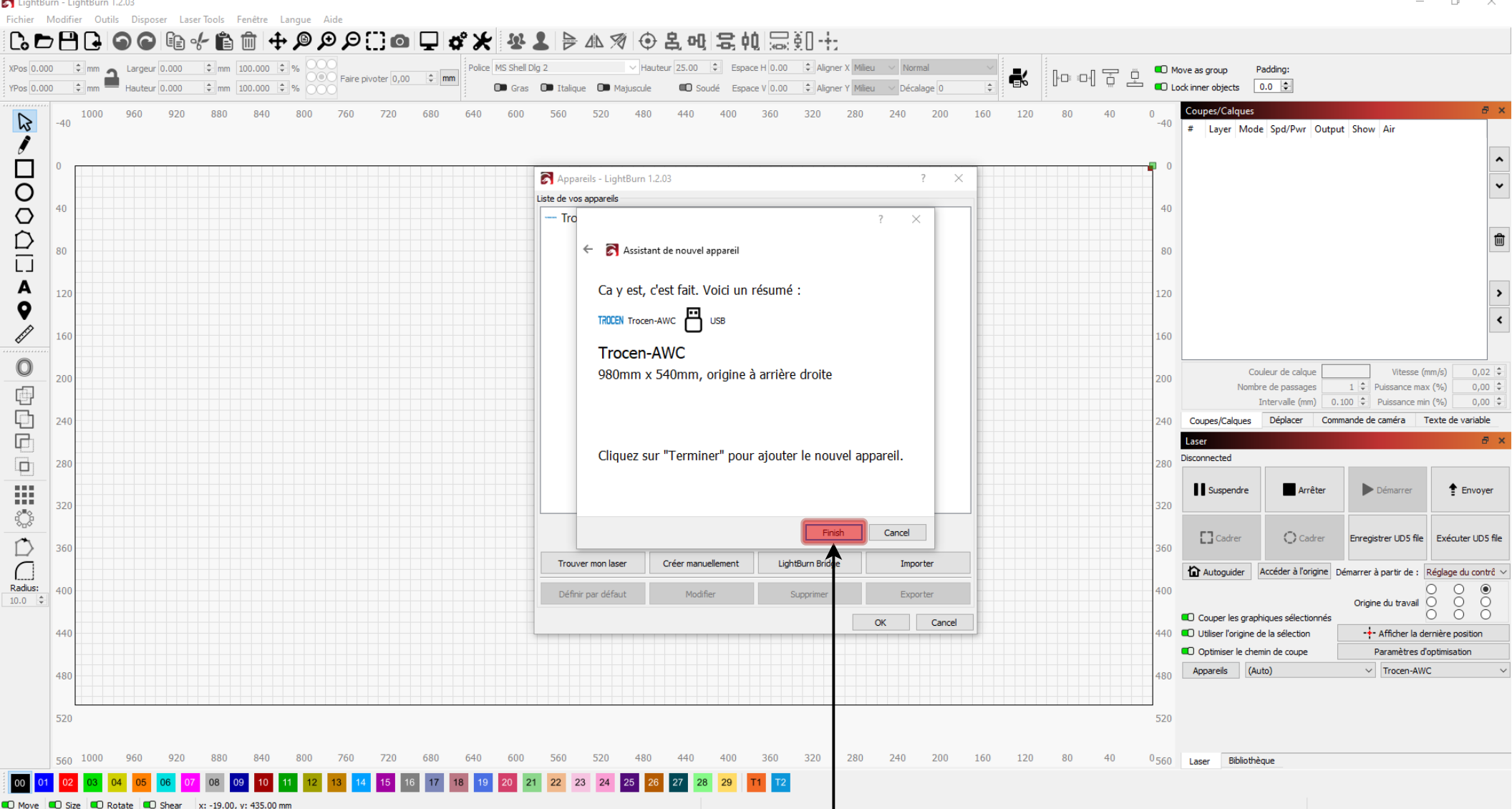
Entrez «980» en X
Entrez «540» en Y

Cliquez sur «Next»

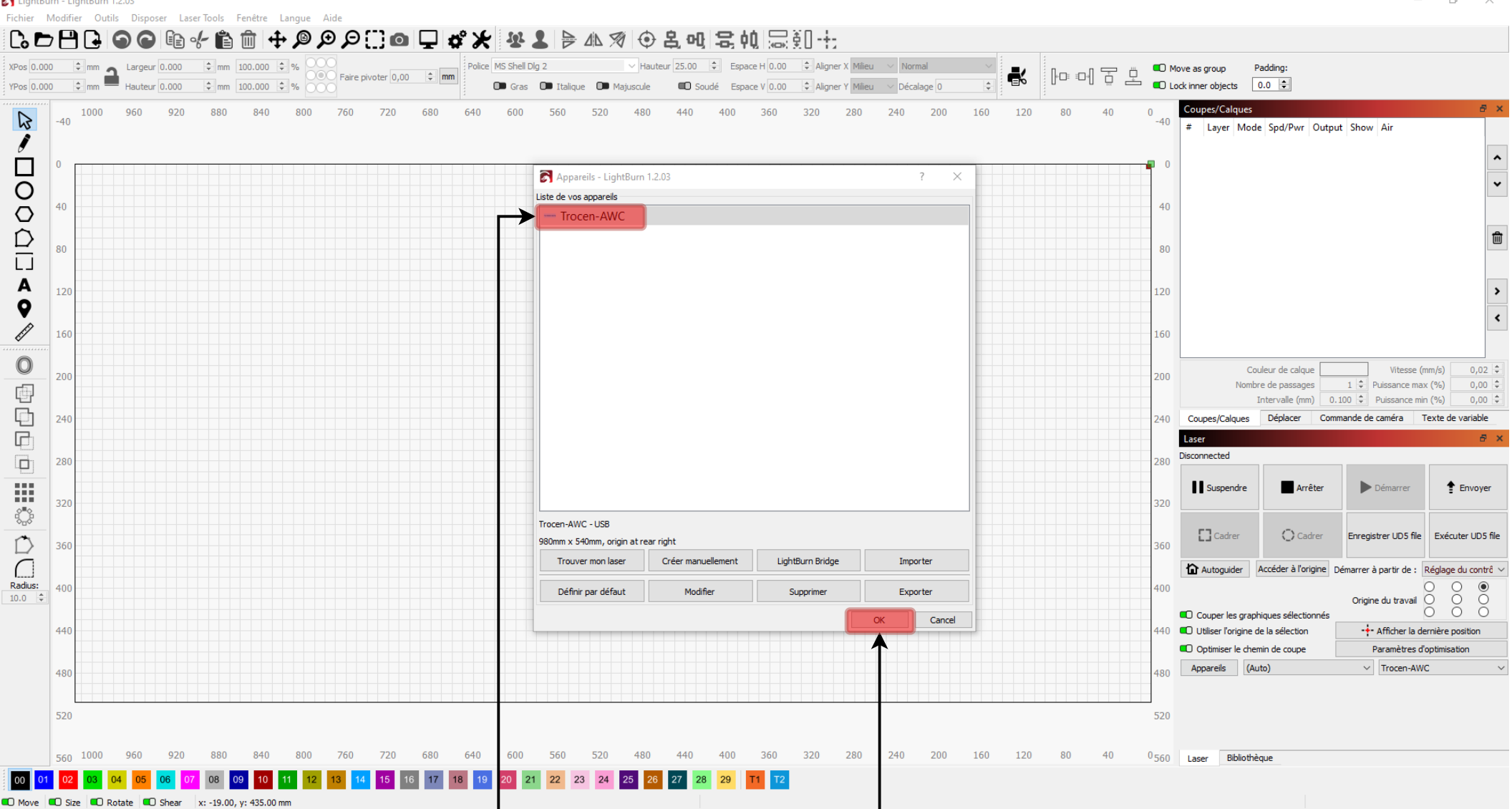


Cliquez sur «Arrière droite»

Cliquez sur «Next»

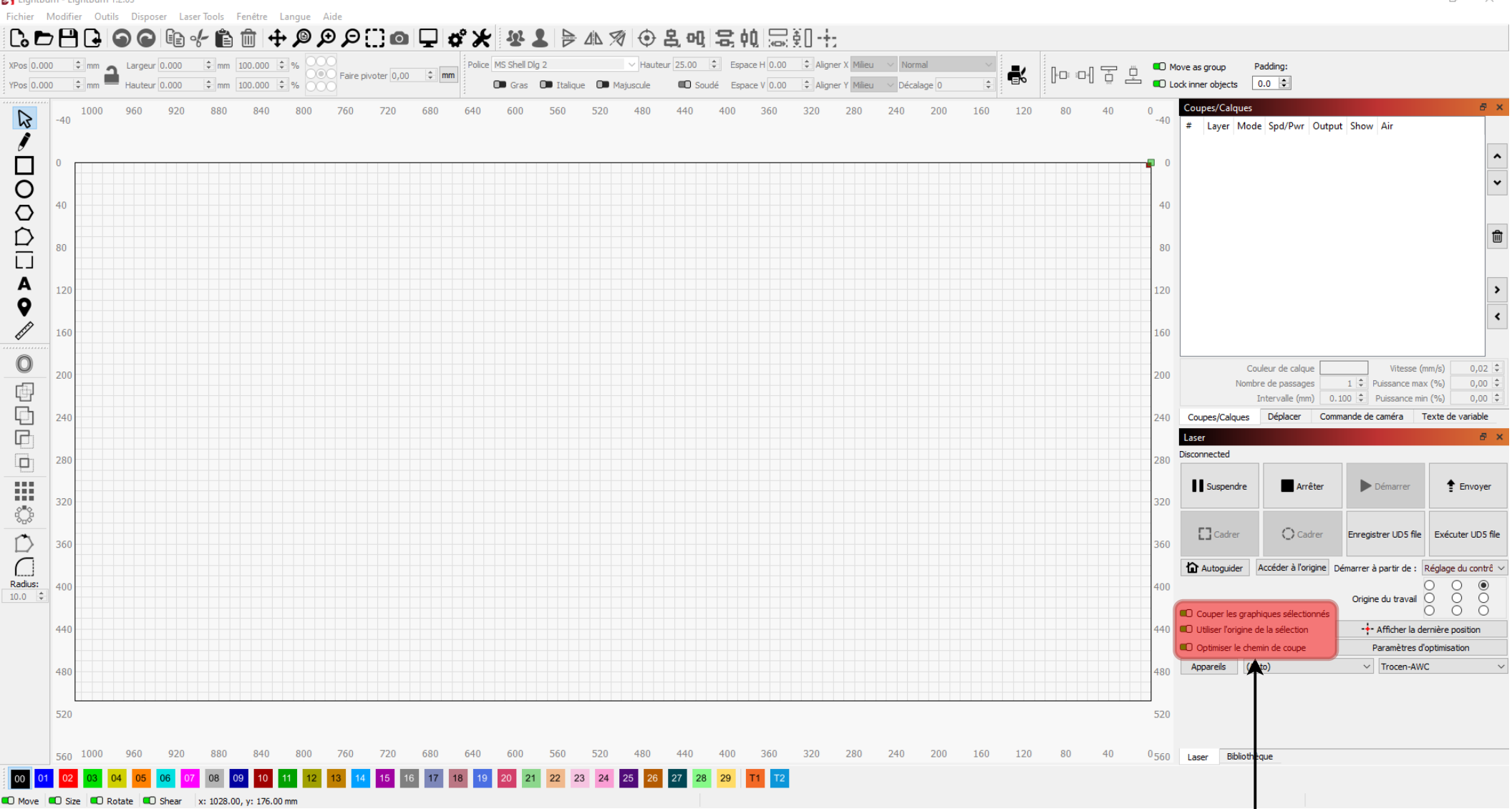


Cliquez sur «Finish»

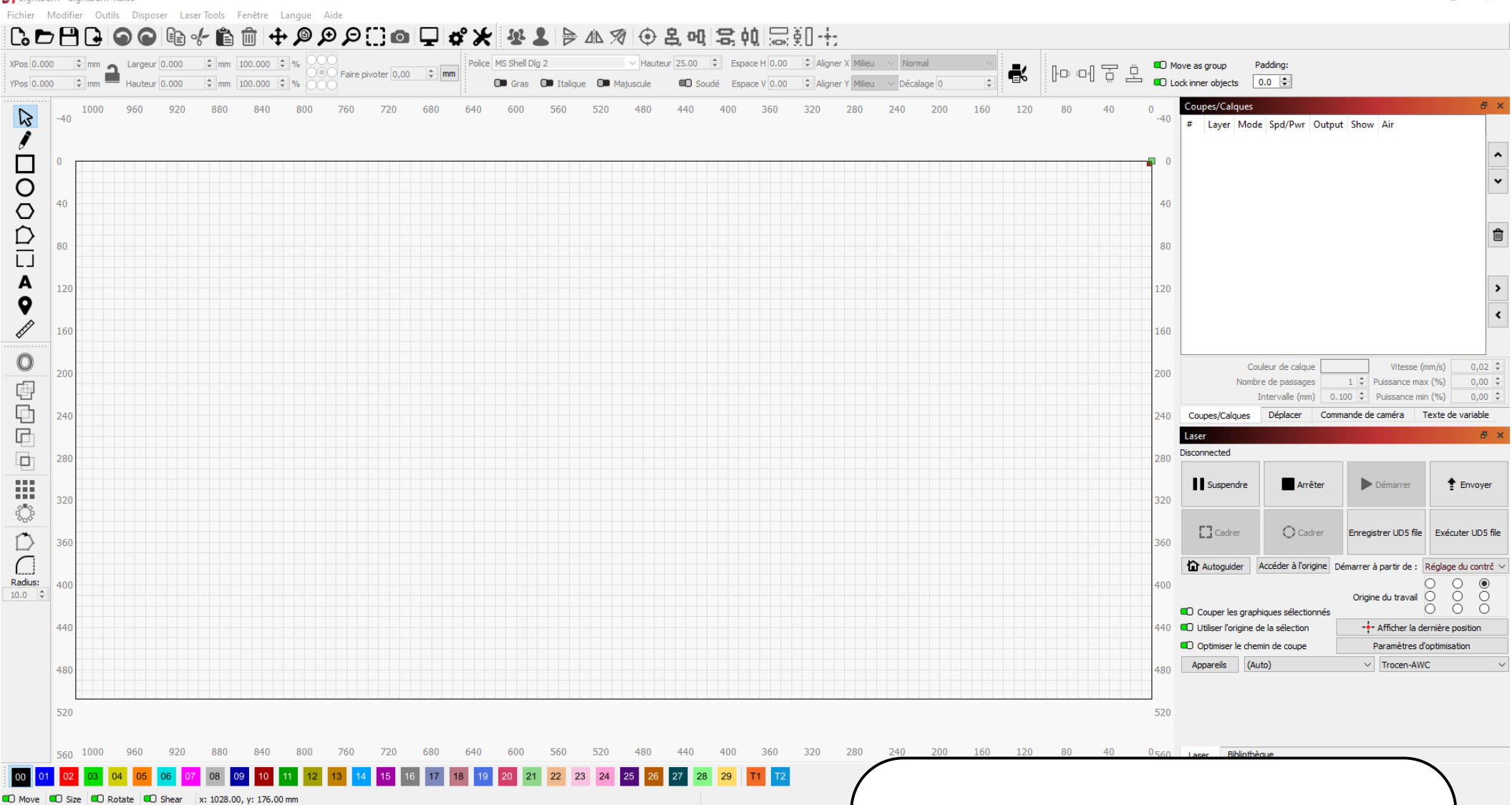


Cliquez sur «Trocen-AWC»

Cliquez sur «OK»



Cliquez sur les boutons suivants pour tous les faire passer au **vert**.



Et voilà! Votre machine virtuelle est maintenant configurée comme la Boss Laser HP2440.

Vous pouvez maintenant préparer vos fichiers de fabrication dans Lightburn sur les postes informatiques du Fab Lab.